

Jean Louis David

- Est. 1961 -

W

SPRING  
SUMMER  
2022

|

L

D







W

S P R I N G  
S U M M E R  
2 0 2 2

IL SUOLO È ROCCIOSO, IL VENTO SOFFIA FORTE E LE NUVOLE SI MUOVONO VELOCI. IN QUESTO PANORAMA LUNARE, LA SABBIA È BIANCA O COLOR EBANO, LE ONDE SI INFRANGONO NELL'OCEANO CHE SI ESTENDE A PERDITA D'OCCHIO.

**IL PAESAGGIO È SELVAGGIO, LONTANO DALLA CITTÀ. QUI LE DONNE JEAN LOUIS DAVID RITROVANO LA LIBERTÀ.**



# L D

GRAFITE, CARBONE, OCRA, ROSSO...  
I PIGMENTI NATURALI DELLE ROCCE ISPIRANO  
I RIFLESSI DECISI DEI CAPELLI E SI FONDONO  
**CON GLI ELEMENTI NATURALI.**

LISCI, SPETTINATI, RICCI, A EFFETTO  
BAGNATO... LA VARIETÀ DI STYLING  
INTERPRETA NUOVI TAGLI DAL SENTORE  
HIPPIY CHIC PIÙ IMPERTINENTI CHE MAI.



# SUNL

## IL COLORE

GRAZIE AL SERVIZIO ESCLUSIVO SUNLIGHT DI JEAN LOUIS DAVID  
REALIZZATO SUI CONTORNI DEL VISO E ALL'INTERNO DELLA FRANGIA,  
IL COLORE GIOCA CON UN MIX DI LUCE E PROFONDITÀ TRA LE CIOCCHE.

## IL TAGLIO

CON UNA SCALATURA  
LEGGERMENTE PRONUNCIATA,  
IL LUNGO CREA IL GIUSTO  
VOLUME, DÀ MOVIMENTO E  
PERMETTE DI PERSONALIZZARE  
GLI STYLING. PUNTO DI FORZA,  
LA FRANGIA ARROTONDATA  
CHE METTE IN PRIMO PIANO  
LO SGUARDO.

Jean Louis David

- Est. 1961 -



# I G H T

LO STYLING  
IL LISCIO IN MOVIMENTO SI  
REALIZZA CON **GO STYLE BRUSH  
CREAM JEAN LOUIS DAVID**.  
LA FRANGIA E LE CIOCCHIE SUI  
CONTORNI DEL VISO SONO  
RIFINITI CON LA PIASTRA.

5





L I Q

Jean Louis David  
- Est. 1961 -





# U I D H A I R

LO STYLING  
PER OTTENERE QUESTO  
**EFFETTO LIQUID HAIR** SI  
UTILIZZA LA PIASTRA  
LISCIANTE. E PER OTTENERE  
IL SIDE HAIR, SI GIRANO LE  
PUNTE SU UNO DEI DUE LATI  
VERSO L'ESTERNO. PER DARE  
CORPO AI CAPELLI BASTA  
QUALCHE GOCCIA DI  
**GO STYLE NUTRI SÉRUM**  
JEAN LOUIS DAVID.



S P E

## LO STYLING

L'EFFETTO SPETTINATO  
NATURALE SI REALIZZA CON  
**GO STYLE PERFECT CURLS.**  
UN VELO DI **GO STYLE DESIGN**  
**SPRAY JEAN LOUIS DAVID**  
ESALTA L'ASPETTO WILD.



Jean Louis David  
- Est. 1961 -



T T I N A T O





W E T L O

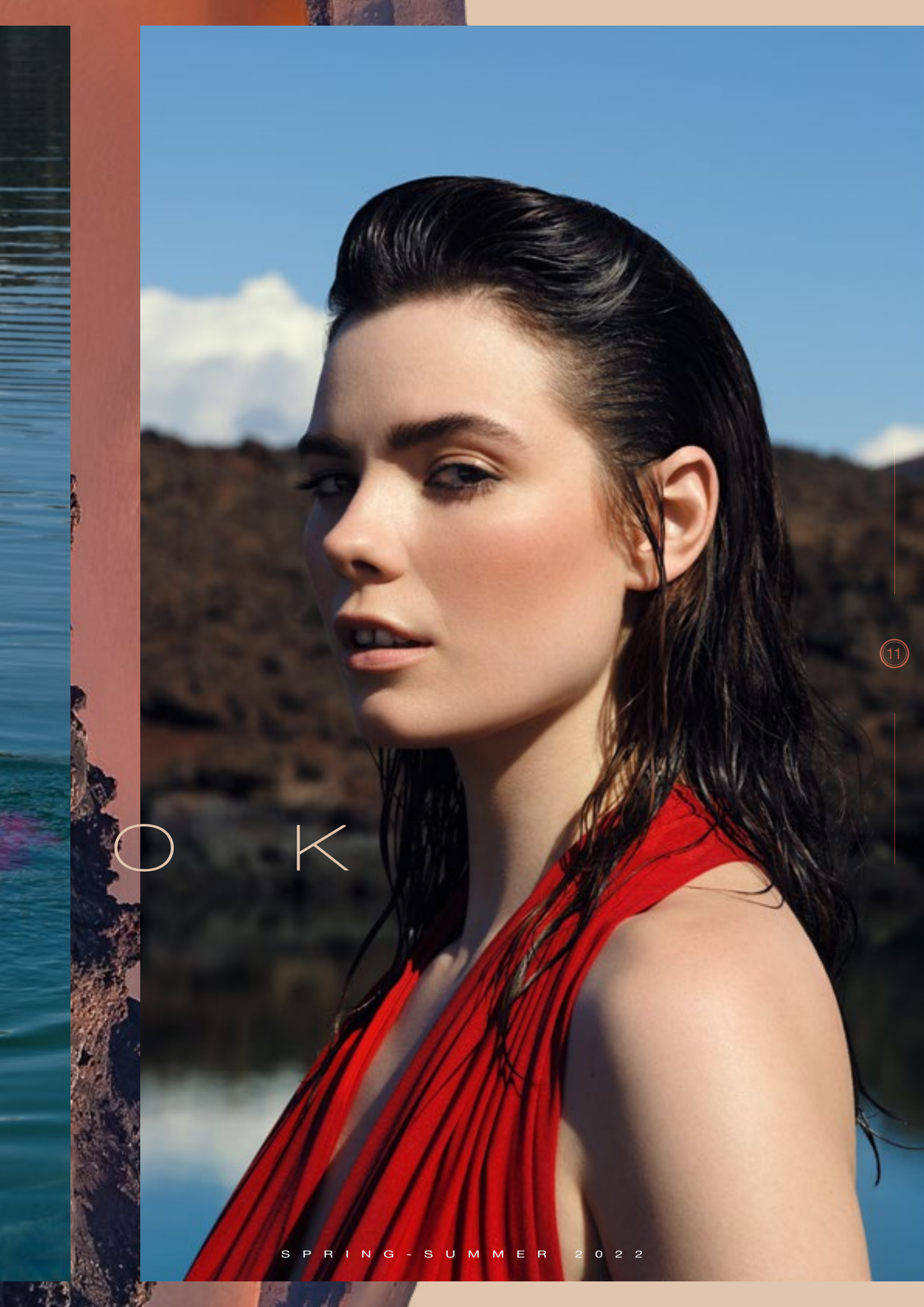
## LO STYLING

L'EFFETTO BAGNATO SI  
REALIZZA DISTRIBUENDO SUI  
CAPELLI MOLTO UMIDI, CON  
L'AIUTO DI UN PETTINE,  
**GO STYLE DESIGN GEL.**  
PER CREARE LA CONCHIGLIA  
IPER COOL DAVANTI E CREARE  
UNO STILE JUST OUT OF THE  
BEACH: **DESIGN SPRAY**  
**JEAN LOUIS DAVID.**

Jean Louis David

- Est. 1961 -





O K

S P R I N G - S U M M E R 2 0 2 2





## LO STYLING

PER CREARE QUESTO  
MOVIMENTO DELICATO, I CAPELLI  
SI LAVORANO CON LA PIASTRA E,  
DOPO AVERE VAPORIZZATO

**GO STYLE TEXTURE POWDER**

**JEAN LOUIS DAVID**, SI SPETTINANO  
CON LE MANI PER DARE CARATTERE  
AL LOOK.

Jean Louis David

- Est. 1961 -









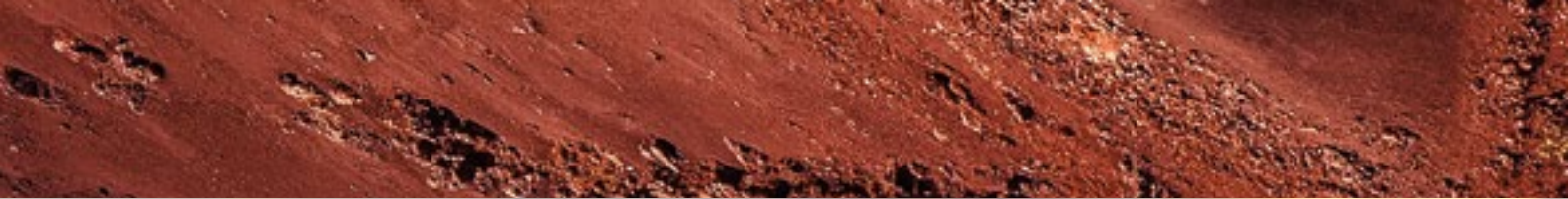
## LO STYLING

L'EFFETTO RICCIO SAUVAGE SI REALIZZA APPLICANDO SUI CAPELLI UMIDI **GO STYLE STYLING MOUSSE JEAN LOUIS DAVID**. DOPO L'ASCIUGATURA, I CAPELLI SI ARRICCIAANO CON UN FERRO DI DIAMETRO PICCOLO AIUTANDOSI CON LE MANI PER MODELLARE I RICCI CREANDO UN EFFETTO PETTINATO/SPETTINATO.

Jean Louis David

- Est. 1961 -





LO STYLING  
ECCO UNO STILE DARK ROCK  
IMPREZIOSITO DA CIOCCHIE A  
EFFETTO FRISÉ CHE  
SEMBRANO POSIZIONATE  
CASUALMENTE SULLA TESTA.



# S U M M E R

IL COLORE  
VI PRESENTIAMO UN NUOVO  
SERVIZIO ESCLUSIVO  
JEAN LOUIS DAVID:  
IL SUMMER LIGHT.  
I CAPELLI, MOLTO PIÙ SCURI  
ALLE RADICI E SULLA NUCA,  
SI SCHIARISCONO PROGRES-  
SIVAMENTE SU LUNGHEZZE  
E PUNTE. LE DUE CIOCCH  
PIÙ CHIARE AI LATI DEL VISO  
ACCENTUANO IL CONTRASTO.

Jean Louis David  
- Est. 1961 -



IL TAGLIO  
LUNGO E LEGGERMENTE  
SCALATO, CREA UN MOVIMENTO  
SOFT AI CONTORNI DEL VISO.

M E R

L I G H T

LO STYLING

MORBIDO E NATURALE,  
SI REALIZZA CON

**GO STYLE BRUSH CREAM**

**JEAN LOUIS DAVID** E UNA


SPAZZOLA ROTONDA DI

DIAMETRO GRANDE PER

DARE UN MOVIMENTO

RAFFINATO DI INSIEME!





LO STYLING  
COME UN ACCESSORIO MODA,  
I CAPELLI A METÀ LUNGHEZZA  
SONO LAVORATI A EFFETTO FRISÉ,  
MENTRE IL RESTO DELLA CHIOMA È  
RESO PERFETTAMENTE LISCIO CON  
LA PIASTRA.

Jean Louis David  
- Est. 1961 -





## LO STYLING

LE CIOCCHHE SONO MODELLATE CON IL FERRO IN SEZIONI VERTICALI. PER L'EFFETTO MORBIDO NATURALE: **GO STYLE DESIGN SPRAY**, PER FISSARE IL LOOK IN MODO NATURALE, **FIX SPRAY JEAN LOUIS DAVID**.





Jean Louis David  
- Est. 1961 -





I L D

## LO STYLING

QUESTO MOSSO MORBIDO DAL VOLUME ACCENTUATO SI REALIZZA APPLICANDO SUI CAPELLI UMIDI **STYLING MOUSSE**. LE CIOCCHE SONO POI MODELLATE CON UN FERRO DI DIAMETRO GRANDE PER CREARE UN EFFETTO NATURALE. L'EFFETTO SPETTINATO SI OTTIENE CON UN VELO DI **GO STYLE FIX SPRAY JEAN LOUIS DAVID**.





## LO STYLING

PER QUESTO RACCOLTO  
DESTRUTTURATO ATTUALE E IPER  
CHIC, SI REALIZZANO TRE TRECCE  
IN RILIEVO DAVANTI. CON IL RESTO  
DEI CAPELLI SI FA UNA CODA DI  
CAVALLO ALTA DA RACCOGLIERE  
IN UNO CHIGNON SPETTINATO  
SULLA SOMMITÀ DELLA TESTA  
LASCIANDO LIBERE ALCUNE  
CIOCCHHE AI LATI DEL VISO.

Jean Louis David

- Est. 1961 -





LO STYLING  
L'INSIEME VIENE LAVORATO  
CON IL FERRO DALLE RADICI  
UTILIZZANDO **DESIGN SPRAY**,  
E POI MODELLATO A MANO  
PER DARE UN TOCCO  
NATURALE ALL'ACCONCIATURA.



# 2 IN 1

## IL COLORE

PER DONARE UN'ESTREMA LUMINOSITÀ DI INSIEME, SI REALIZZA IL **SERVIZIO**

**ESCLUSIVO 2 IN 1**

**JEAN LOUIS DAVID** CREANDO SFUMATURE DI LUCE PER METTERE IN RISALTO I CAPELLI SULLA PARTE DAVANTI.

## LO STYLING

ECCO UN LOOK ANDROGINO CARATTERIZZATO DALLA RIGA DI LATO MOLTO MARCATA. PER FISSARE I CAPELLI SI UTILIZZA **GO STYLE FIX ULTIME** E POI, PER CREARE L'EFFETTO SPECCHIO, SI SFUMA QUALCHE GOCCIA DI **GO STYLE NUTRI SÉRUM JEAN LOUIS DAVID**.

Jean Louis David

- Est. 1961 -









## IL TAGLIO

È UNA NUOVA INTERPRETAZIONE DEL BOULE CON I CONTORNI DEFINITI PER REGALARE PIENEZZA ALLA CHIOMA. I CAPELLI SONO LEGGERMENTE SFILATI PER PERMETTERE DI DARE MOVIMENTO A OGNI LOOK MENTRE LA NUCA È RIFINITA PER UN EFFETTO GRAFICO MOLTO ATTUALE.





|

# L D

**LO STYLING**  
I CAPELLI SONO LAVORATI  
CIOCCA A CIOCCA CON LA  
PIASTRA E **DESIGN SPRAY** CHE  
DISCIPLINA LA CHIOMA. PER  
L'EFFETTO ULTRA LISCIO:  
**GO STYLE BRUSH CREAM**  
**JEAN LOUIS DAVID.**





Jean Louis David  
- Est. 1961 -





## LO STYLING

L'EFFETTO PUNK ROCK SI OTTIENE SPETTINANDO I CAPELLI CON IL PHON E PORTANDOLI IN AVANTI UTILIZZANDO UN VELO DI **GO STYLE DESIGN SPRAY** PER FISSARLI E TEXTURIZZARLI. LE PUNTE SONO DEFINITE UNA A UNA CON **FIBER GEL JEAN LOUIS DAVID**.



A woman with short, styled brown hair is the central figure, wearing a brown, fringed, off-the-shoulder top and matching pants. She is posed against a rugged, rocky background under bright sunlight. The top has a large bow at the waist, and the fringes are long and wispy. The pants have a large buckle at the waist.

## LO STYLING

QUI, LE LUNGHEZZE SULLA PARTE ALTA DELLA TESTA SONO ARRICCIATE CON UN FERRO DI DIAMETRO MEDIO, MENTRE I CAPELLI AI LATI SONO TIRATI INDIETRO CON PHON E PETTINE. PER L'EFFETTO SPETTINATO, MISCELARE UN VELO DI **GO STYLE FIBER GEL** E DI **NUTRI SÉRUM** JEAN LOUIS DAVID.





LO STYLING  
RICCIOLI MORBIDI E DEFINITI  
PER LUI E PER LEI GRAZIE A  
**GO STYLE PERFECT CURLS**  
**JEAN LOUIS DAVID**. PER DARE  
MOVIMENTO, I CAPELLI SONO  
ASCIUGATI CON IL DIFFUSORE.



W E T L O

LO STYLING

SU UN LATO, I CAPELLI SONO PORTATI INDIETRO E SCOLPITI A MANO LIBERA. I RICCI SONO LAVORATI CON **GO STYLE PERFECT CURLS JEAN LOUIS DAVID** PER UN EFFETTO MORBIDO.

Jean Louis David  
- Est. 1961 -



O K

## LO STYLING

PER REALIZZARE QUESTO  
MOSSO NATURALE E DARE  
VOLUME, LE RADICI SONO  
LAVORATE CON **GO STYLE  
STYLING MOUSSE  
JEAN LOUIS DAVID.**

I CAPELLI SONO SCOLPITI  
AI LATI E PORTATI INDIETRO  
PER SCOPRIRE IL VISO E  
ACCENTUARE IL VOLUME  
DEI RICCI SULLA PARTE  
ALTA DELLA TESTA.





Jean Louis David  
- Est. 1961 -



O

M

O

U

,

L

IL TAGLIO  
PER LUI, UN MEDIO-LUNGO  
LEGGERMENTE OVALIZZATO  
E SCALATO PER  
CONSERVARE IL MASSIMO  
DELLE LUNGHEZZE E  
STRUTTURARE IL VOLUME.

LO STYLING  
I RICCI SONO DEFINITI CON  
**GO STYLE PERFECT**  
**CURLS JEAN LOUIS DAVID**  
E LE CIOCCHES SONO  
LAVORATE A MANO LIBERA  
PER ESALTARE  
L'ONDULAZIONE NATURALE.



# W I L D

SPRING  
SUMMER  
2022

## Jean Louis David

- Est. 1961 -

DIRETTORE ARTISTICO  
FABIEN PROVOST

RESPONSABILE COMUNICAZIONE  
GWÉNOLA FERRIEN  
Gwenola.ferrien@provalliance.fr

UFFICIO STAMPA ITALIA  
BB4COM DI BARBARA BALLADORI  
VIA CASSANESE 47  
20054 SEGRATE (MI)  
MOB. 3482682471  
b.balladori@bb4com.it

FOTO  
VIVIENNE BALLA

TAGLI, COLORI,  
HAIRSTYLING  
JEAN-JACQUES AYACHE,  
VANESSA GIANI  
E MARTYN FOSS-CALDER

MAKE-UP  
AMÉLIE MOUTIA

STYLIST  
CHARLOTTE NEUWELS  
REALIZZAZIONE GRAFICA  
MATTHIEU CHAMBET-ROSSET

JEANLOUISDAVID.IT



JEAN LOUIS DAVID  
COSMETICS MÉDIA  
133 BIS, RUE DU FAUBOURG SAINT-HONORÉ - 75008 PARIS

Per consultare le immagini <http://presse.provalliance.fr>  
Per ottenere le credenziali di accesso personalizzate, inviare  
un'e-mail all'indirizzo: [b.balladori@bb4com.it](mailto:b.balladori@bb4com.it)

Find visuals on the site <http://presse.provalliance.fr>  
To get your own login, send us an e-mail to the following address  
[presse@provalliance.fr](mailto:presse@provalliance.fr)

Jean Louis David utilizza prodotti professionali

**L'ORÉAL**  
PROFESSIONNEL  
PARIS